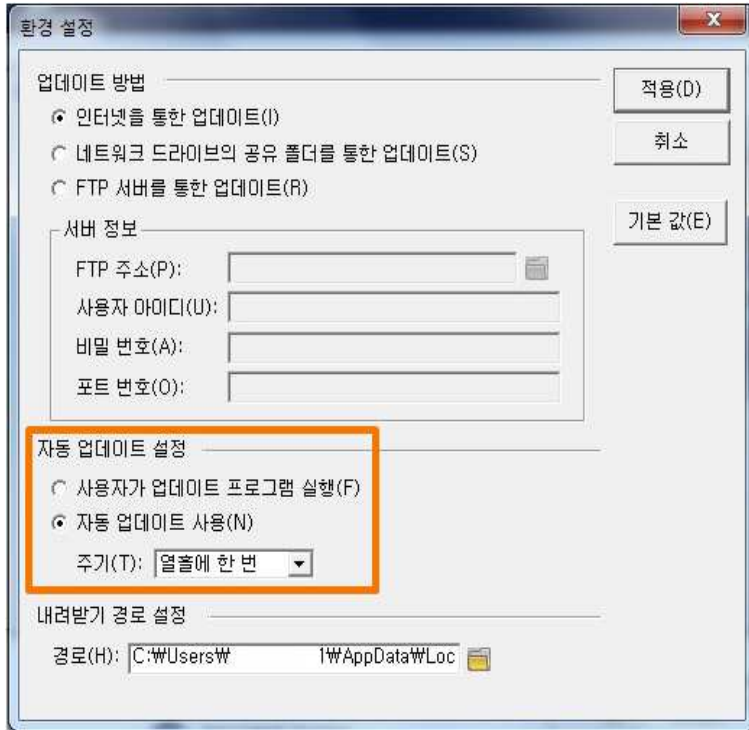


## ◆ 윈도우7 사용자를 위한 도움말

### 1. 한글과컴퓨터 준비

- 1) 한글 2007, 한글2010중 하나를 선택하여 설치
- 2) [시작]-[모든 프로그램]-[한글과컴퓨터]-[한글과컴퓨터 자동 업데이트]선택
- 3) 한글과컴퓨터 자동업데이트에서 [환경설정]-[자동업데이트 설정]-[자동 업데이트 사용(N)]을 선택하시어

항상 최신버전을 유지해 주십시오.



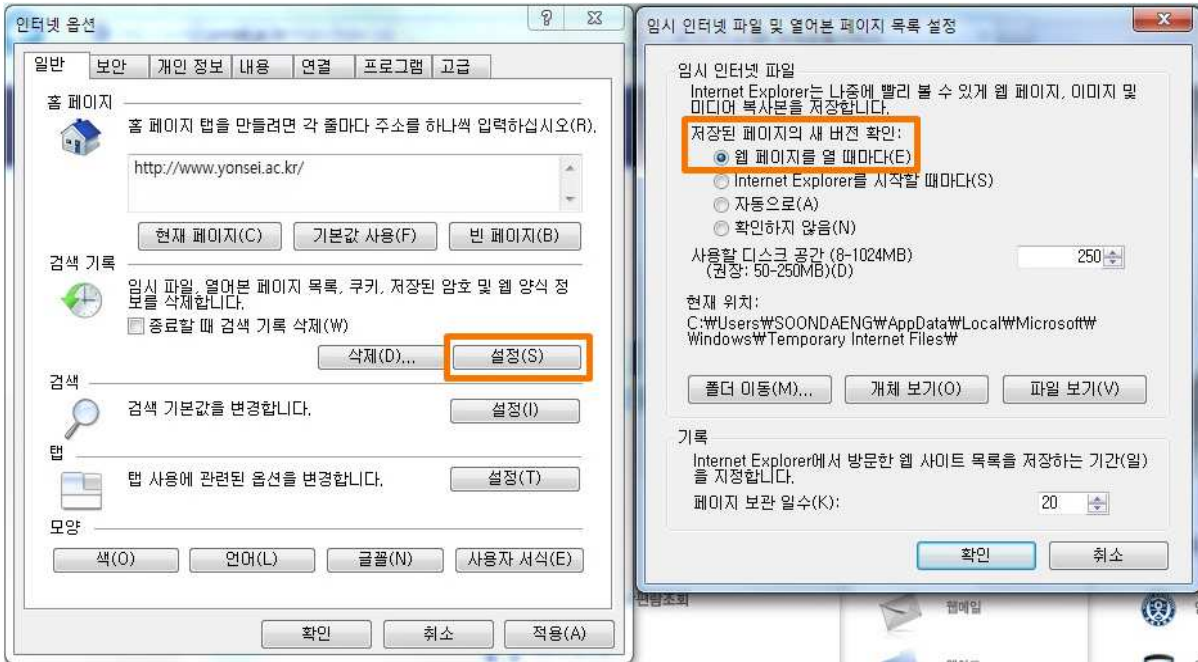
### 2. Internet Explorer 8.0 일반설정

- Internet Explorer 9.0 도 동일

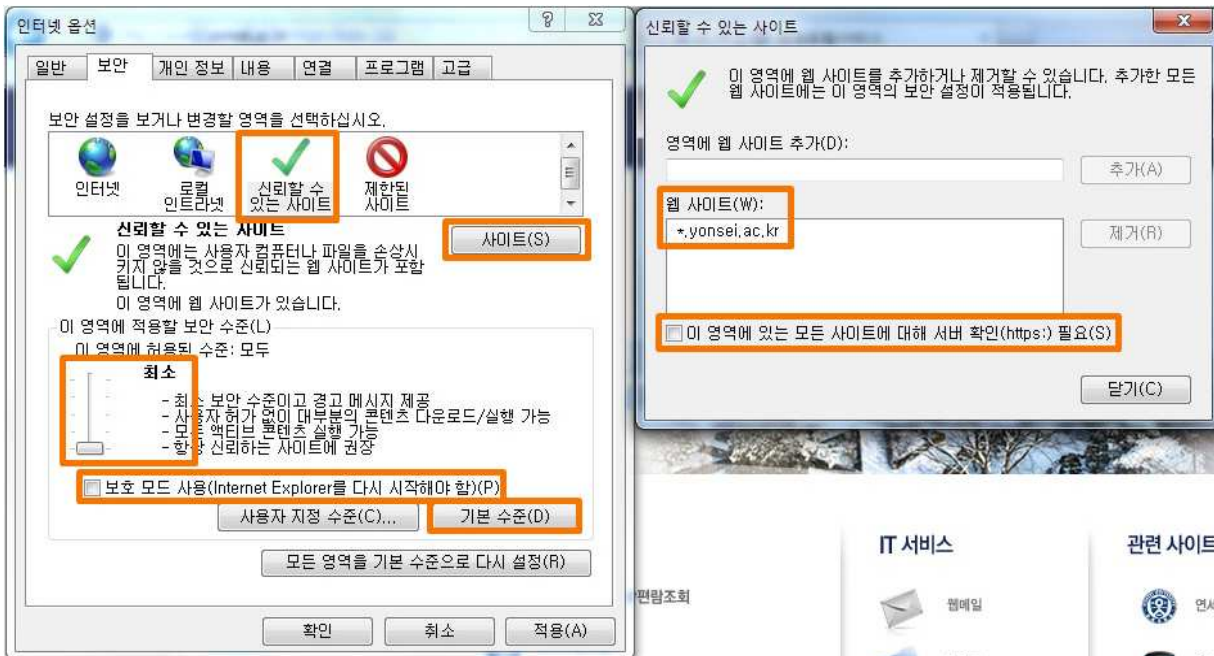
- 1) [도구]-[인터넷옵션] 선택



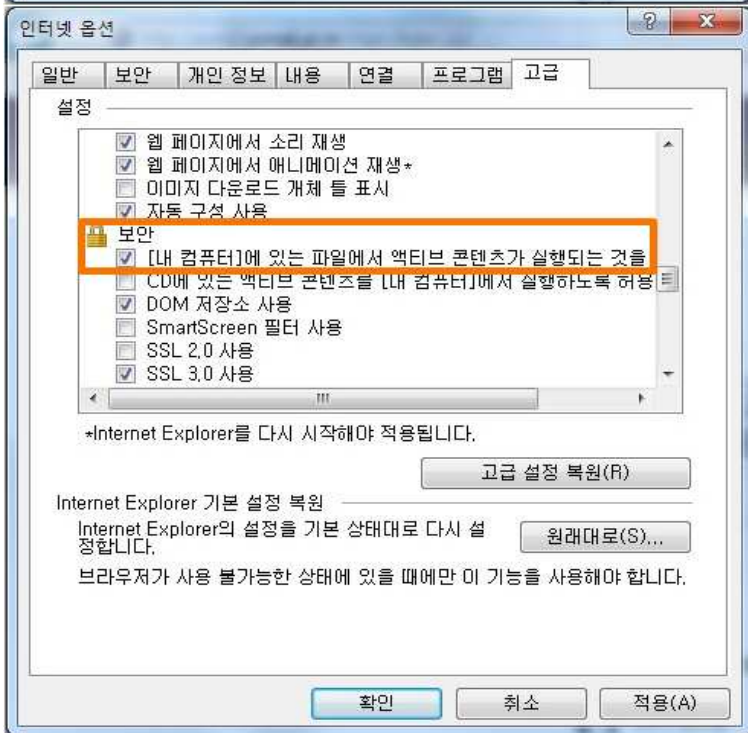
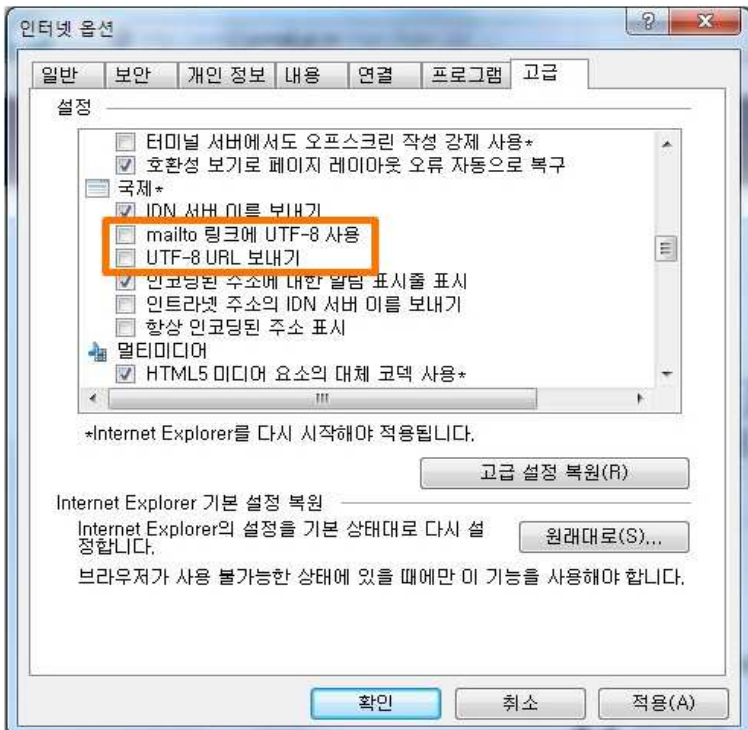
- 2) [일반]-검색 기록의 [설정]-[임시인터넷파일]-[저장된 페이지의 새 버전 확인:]을 페이지를 열 때마다(E)로 선택



- 3)[보안]-[신뢰할 수 있는 사이트]-[이 영역에 적용할 보안 수준(L)]을 **최소**로 낮춤  
 - 보안수준을 낮추는 메뉴가 보이지 않는 경우, [기본수준]을 클릭하면 나타납니다.
- 4)[사이트(S)]-[이 영역에 있는 모든 사이트에 대해 서버확인(https:)필요(S)] **체크 해제**-  
 [영역에 웹 사이트 추가(D):]에 \*.yonsei.ac.kr 추가

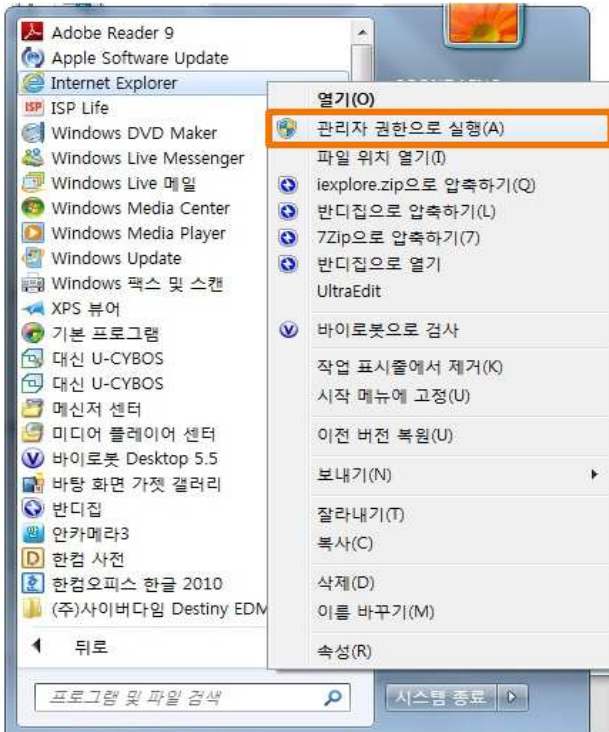


- 5)[고급]-[UTF-8 URL 보내기] **체크 해제**
- 6)[고급]-[mailto 링크에 UTF-8 사용] **체크 해제**
- 7)[고급]-[[내 컴퓨터]에 있는 파일에서 액티브 콘텐츠가 실행되는 것을 허용] **체크**



### 3. 그룹웨어 로그인 후 다운로드 설치

- 1) Internet Explorer 실행 시 반드시 관리자 권한으로 실행



- 2) ActiveX를 설치 시 허용이나 계속을 선택하여 진행
- 3) 메인화면이 나타나면 왼쪽상단의 [연세대학교 마크]-아래쪽 [다운로드]-[본인PC에 설치된 소프트웨어 버전에 따라서 선택하여 설치]
  - [공통설치모듈]의 한글 보안 패치, MSXML4.0은 반드시 설치
  - 행정안전부 문서유통시스템을 이용하여 외부기관에 문서발송을 위해서는 본인 PC의 한글 버전 맞는 [한글]의 공문서 필터 설치
  - 본인 PC의 윈도우 버전에 맞는 연세체 설치
4. 네이버툴바, 구글툴바, 야후메신저툴바, msn툴바 등 팝업차단기능이 있는 툐바는 제거  
 [그룹웨어 로그인]-[전자게시/협업]-[전자게시]-[Udesk FAQ]-[검색]에서 “툴바제거”로 검색 - 툐바클리어 설치 후 모두 제거

\* 위의 환경 설정을 모두 마친 후 PC를 재부팅하시기 바랍니다.

\* 윈도우7에서 그룹웨어 사용 시 Internet Explorer는 관리자 권한으로 실행하시기 바랍니다.