

2016

Yonsei_Web SSID 무선 접속 매뉴얼

1. 접속 방법
2. 등록 기기(5대) 초과 시



1-1



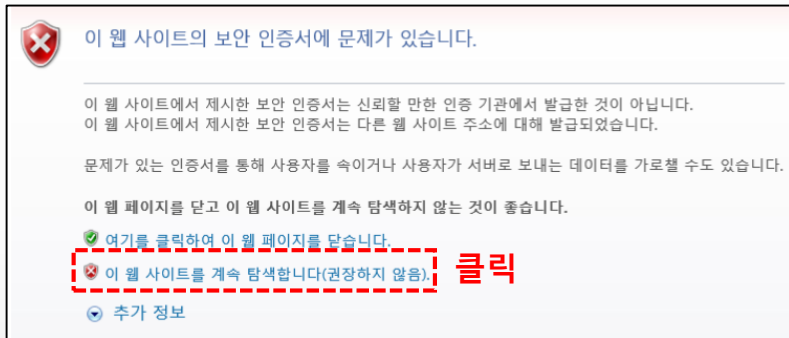
기기별 무선 접속 방법

1. Wifi 설정메뉴에서 **Yonsei_Web SSID** 선택

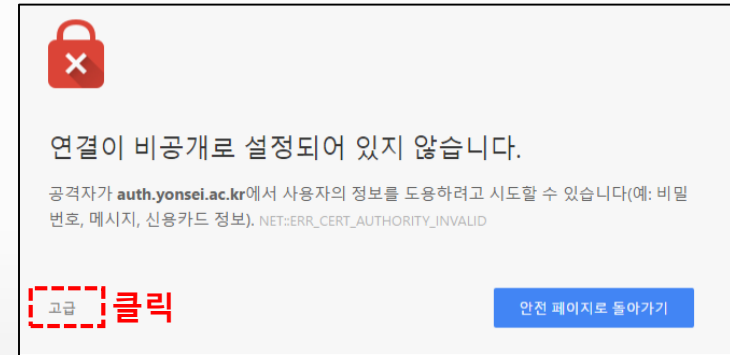
- 윈도우노트북, 애플노트북, 스마트폰(안드로이드), 아이폰/아이패드 등

2-1. 웹브라우저 실행 - 노트북(Internet Explorer, Chrome, Safari 등)

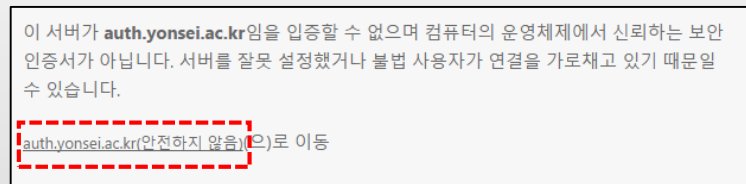
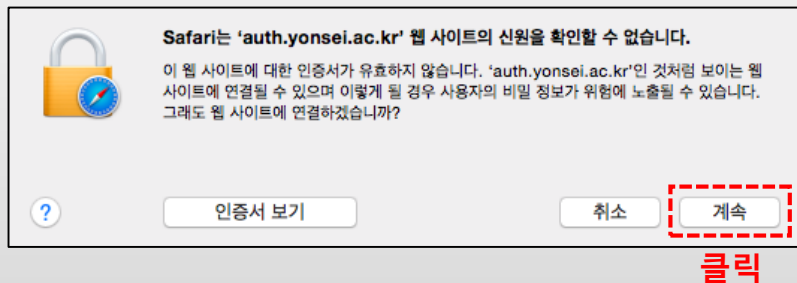
● 노트북(Windows)-Internet Explorer 또는 Microsoft Edge 경우



● 노트북(Windows)- Chrome 경우



● 애플노트북-Safari 경우



1-2 기기별 무선 접속 방법

2-2 웹브라우저 실행 - 스마트폰(기본 웹 브라우저, Chrome 등)

※ 안드로이드 OS 계열의 기본 웹 브라우저에서 실행을 권장 드리며,
다음/네이버 등의 앱기반 브라우저의 사용은 권장하지 않습니다.

- 스마트폰(안드로이드)- 기본 웹브라우저
- 스마트폰(안드로이드)-Chrome

이 사이트의 보안 인증서는 신뢰할 수 없습니다.

auth.yonsei.ac.kr에 접속하려고 했지만 컴퓨터의 운영체제에서 신뢰하지 않는 단체에서 발급한 인증서를 제공했습니다. 다시 말해 서버가 자체 보안 인증 정보를 신뢰하지 않기 때문에 Internet이 식별 정보를 수락하지 않거나 침입자가 통신을 가로챌 수 있습니다.

더 이상 진행하지 않는 것이 안전하며, 특히 해당 사이트에서 이 경고를 처음 보는 것이라면 더욱 주의해야 합니다.

무시하고 계속하기 안전 페이지로 돌아가기

자세한 정보 클릭

연결이 비공개로 설정되어 있지 않습니다.

공격자가 auth.yonsei.ac.kr에서 사용자의 정보를 도용하려고 시도할 수 있습니다.(예: 비밀번호, 메시지, 신용카드 정보).

안전 페이지로 돌아가기

고급 클릭

NET::ERR_CERT_AUTHORITY_INVALID



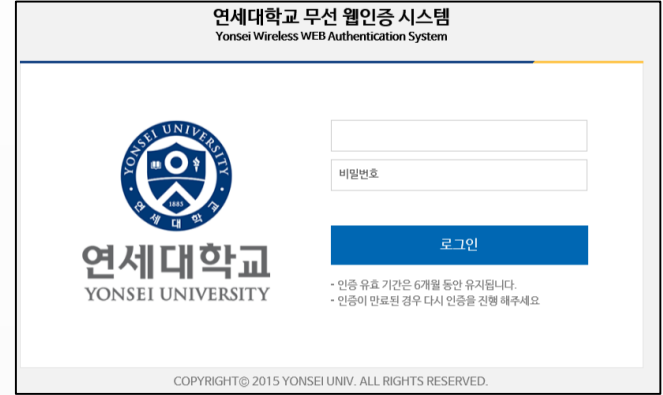
이 서버가 auth.yonsei.ac.kr임을 입증할 수 없으며 기기의 운영체제에서 신뢰하는 보안 인증서가 아닙니다. 서버를 잘못 설정했거나 불법 사용자가 연결을 가로채고 있기 때문일 수 있습니다.

auth.yonsei.ac.kr(안전하지 않음)으로 이동

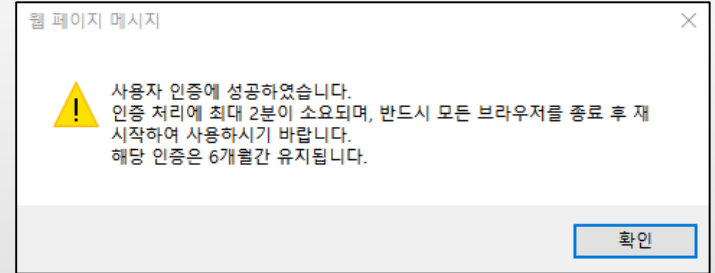
클릭

NET::ERR_CERT_AUTHORITY_INVALID

3. 로그인 - 학사포탈ID와 패스워드 입력



4. 팝업 메시지 확인 후 웹브라우저 종료



- 5. 1~2분 후 웹브라우저 재실행 후 인터넷 사용
- ※ 6개월마다 한번 씩만 인증하여 지속 사용 가능

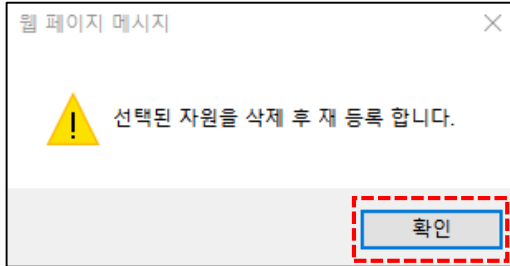
02 무선 접속 매뉴얼 | 등록기기(5대) 초과시

1



등록기기 초과시 사용 방법

1. 아래와 같은 팝업메세지 발생(등록기기 5대 이상 일때 알람)



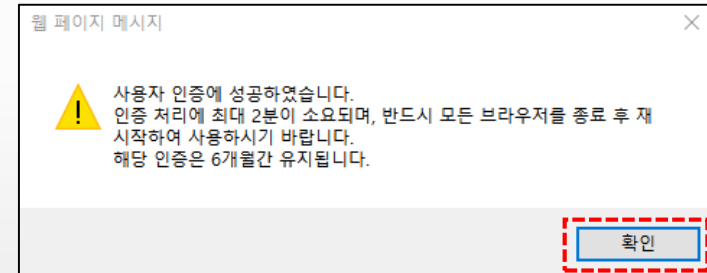
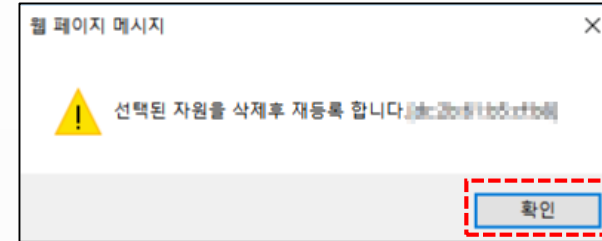
2. 사용 안하는 단말기(Mac Address정보)를 확인하여 삭제

등록된 자원중 일부를 삭제하여야 사용가능합니다.

NO	MAC ADDRESS	등록일	종료일	삭제
1	08:00:27:32:12:34	2016/03/31	2016/09/30	삭제
2	08:00:27:32:12:35	2016/03/29	2016/09/28	삭제
3	08:00:27:32:12:36	2016/04/12	2016/10/12	삭제
4	08:00:27:32:12:37	2016/05/31	2016/11/30	삭제
5	08:00:27:32:12:38	2016/05/31	2016/11/30	삭제

☑ 닫기 1대 선택

3. 재등록 메세지 확인 후 웹브라우저 종료



4. 1~2분 후 웹브라우저 재실행 후 인터넷 사용